



Adozione

Sindaco
Federico Ignesti

Progettista
Arch. Silvia Viviani

Assessore urbanistica e edilizia
Marco Casati

Collaboratori al progetto
Arch. Francesca Masi
Arch. Teresa Arrighetti

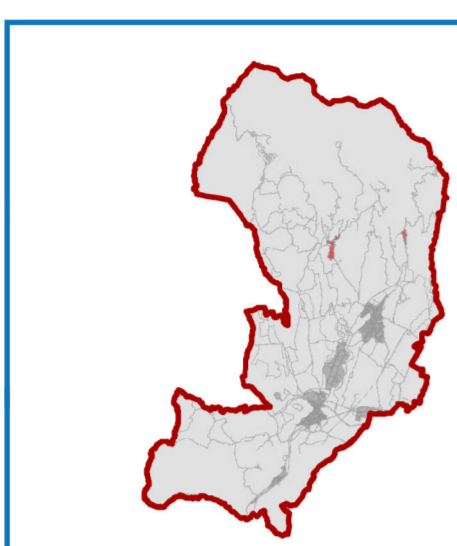
Responsabile del procedimento
Geom. Dante Albisani

Aspetti geologici e geomorfologici
Geotecno studio associato

Garante della comunicazione
Dott.ssa Maria Cristina Cantini

Aspetti idrologico idraulici
Cooperativa Civile S.T.P. Soc. Coop.

Settore servizi tecnici
Arch. Serena Bariacchi
Geom. Cristian Botta
Geom. Loredana Lo Presti
Antonella Lorenzi



TU - Disciplina del territorio urbanizzato
SANT'AGATA - PONZALLA

TAVOLA TU - 04

Scala 1:2.000

Gennaio
2024

- Confine comunale
 - Territorio urbanizzato - Art. 59
- Assetti urbani e infrastrutturali**
- Morfotipi urbani**
- TS1 Morfotipo storico compatto - Art. 61
 - TS2 Morfotipo storicizzato - Art. 62
 - TR3 Morfotipi ad isolati aperti e blocchi - Art. 63
 - TR4 Morfotipo delle urbanizzazioni contemporanee di edilizia pianificata - Art. 64
 - TR5 Morfotipo puntiforme - Art. 65
 - TR6 Morfotipo a tipologie e funzioni miste - Art. 66
 - TR7 Morfotipo delle urbanizzazioni contemporanee sfregiate di margine - Art. 67
 - TPS1 Morfotipo delle urbanizzazioni contemporanee a proliferazione produttiva - Art. 68
 - TPS1* Morfotipo delle urbanizzazioni contemporanee a proliferazione produttiva via Giordano Giordani (Scarperia) - Art. 68
 - TPS2 Morfotipo a piattaforme produttive - commerciali - direzionali - Art. 69
 - TPS2* Morfotipo a piattaforme produttive - commerciali - direzionali - Via del Rimotoso - Viale Kennedy - Art. 69
 - TPS2** Morfotipo a piattaforme produttive - commerciali - direzionali - Morfotipo specialistico PIP di Pianvallico - Art. 69
- Sistema del verde esistente da tutelare e/o riqualificare**
- Ambiti di margine - Art. 73
 - Vegetazione ripariale di valore paesaggistico - Art. 72
- Disciplina delle infrastrutture e attrezzature pubbliche e dei servizi pubblici e/o di interesse comune**
- Disciplina delle attrezzature e dei servizi pubblici e/o di interesse comune**
- P Infrastrutture per la sosta - Parcheggi pubblici Standard ai sensi del D.M. 1444/68, art. 3, lett d) - Art. 46
- Sistema del verde - Standard ai sensi del D.M. 1444/68, art. 3, lett c) - Art. 47**
- V as Verde pubblico di arredo urbano
 - V as p Verde pubblico di arredo urbano di progetto
 - VS Verde pubblico attrezzato per lo sport
 - VS p Verde pubblico attrezzato per lo sport di progetto
 - V ap Verde pubblico attrezzato
- AIC** Attrezzature di Interesse Comune Standard ai sensi del D.M. 1444/68, art. 3, lett b) - Art. 48
- AIC st - Specialistiche per servizi tecnologici
 - AIC re - Luoghi di culto religiosi
 - AIC so - Sociali, ricreative e culturali
 - AIC pa - Amministrazione pubblica
 - AIC si - Sicurezza e protezione civile
- I** Attrezzature per l'Istruzione Scolastica Standard ai sensi del D.M. 1444/68, art. 3, lett a) - Art. 49
- Infrastrutture pubbliche e/o di interesse pubblico o generale**
- Aree per sedi stradali, piazze e spazi pubblici ad esse accessori - Art. 51
 - Aree per sedi stradali, piazze e spazi pubblici ad esse accessori di progetto - Art. 51
 - Aree e tracciati ferroviari - Art. 55
 - Fasce di rispetto delle aree cimiteriali - Art. 55
 - ST Impianti per la distribuzione dei carburanti - Art. 54
- Disposizioni relative al patrimonio edilizio di interesse storico**
- Patrimonio edilizio esistente di valore storico testimoniale: classe 1 - Art. 39
 - Patrimonio edilizio esistente di valore storico testimoniale: classe 2 - Art. 40
 - Patrimonio edilizio esistente di valore storico testimoniale: classe 3 - Art. 41
- Ambiti di trasformazione**
- Aree di trasformazione interne al Territorio Urbanizzato - AT TU n - Art. 120
 - Lotti di addizione e di completamento con funzione residenziale - "CP" - Art. 122
 - Aree di trasformazione esterne al Territorio Urbanizzato - Art. 121 AT.TR.n - AT.TR.n* (aree soggette a conferenza di copianificazione)
- Aggiornamento cartografico speditivo da ortofoto 2023 (fonte: google maps)

