

Legenda

Forme e processi dovuti alla gravità

- Frana per crollo attiva
- Frana per crollo quiescente
- Frana per scivolamento attiva
- Frana per scivolamento quiescente
- Frana per colata rapida attiva
- Area a franosità diffusa attiva
- Area con fenomeni di deformazione superficiale
- Corona di frana attiva
- Corona di frana quiescente
- Orlo di scarpata di degradazione attiva
- Orlo di scarpata di degradazione quiescente

Area con potenziale instabilità connessa alla giacitura, alla acclività, alla litologia

Forme e depositi dovuti alle acque correnti superficiali

- Erosione fluviale attiva
- Fascia di dinamica fluviale legata a processi erosivi
- Depositi alluvionali di fondovalle
- Depositi di terrazzamento
- Orlo di terrazzo fluviale

Forme e depositi di origine carsica

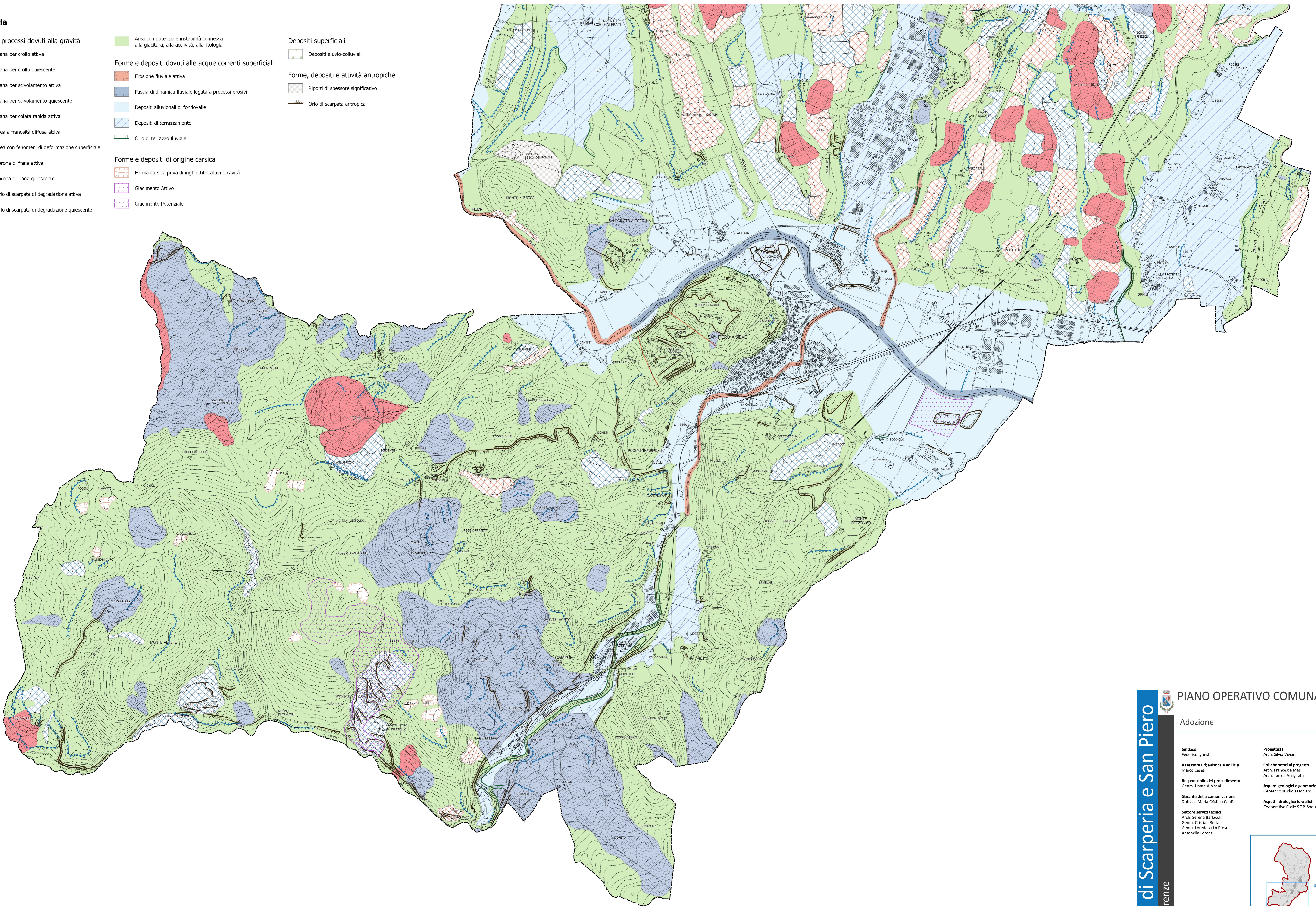
- Forma carsica priva di inghiottitoi attivi o cavità
- Giacimento Attivo
- Giacimento Potenziale

Depositi superficiali

- Depositi eluvio-colluviali

Forme, depositi e attività antropiche

- Riperti di spessore significativo
- Orlo di scarpata antropica



Comune di Scarperia e San Piero
Provincia di Firenze

PIANO OPERATIVO COMUNALE

Adozione

Sindaco Federico Ignesti	Progettista Arch. Silvia Viviani
Assessore urbanistica e edilizia Marco Casati	Collaboratori al progetto Arch. Francesca Masi Arch. Teresa Arrighetti
Responsabile del procedimento Geom. Dante Albanani	Aspetti geologici e geomorfologici Geotecno studio associato
Garante della comunicazione Dot.ssa Maria Cristina Cantini	Aspetti idrologico idraulici Cooperativa Civile S.T.P. Soc. Coop.
Settore servizi tecnici Arch. Serena Barlacchi Geom. Cristian Botta Geom. Lorelana Lo Presti Antonella Lorenzi	

GEO 1 - Carta geomorfologica

TAVOLA GEO 1 - 03
Scala 1:10.000

Dicembre 2023