

Adozione

Sindaco
Federico Ignesti

Assessore urbanistica e edilizia
Marco Casati

Responsabile del procedimento
Geom. Dante Albisani

Garante della comunicazione
Dott.ssa Maria Cristina Cantini

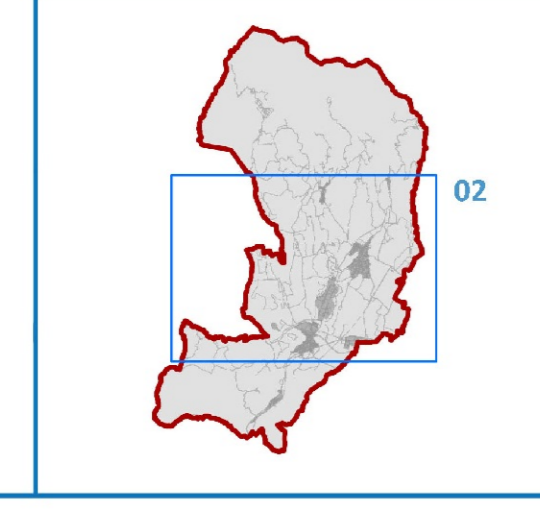
Settore servizi tecnici
Arch. Serena Barilacchi
Geom. Cristian Botta
Geom. Loredana Lo Presti
Antonella Lorenzi

Progettista
Arch. Silvia Viviani

Collaboratori al progetto
Arch. Francesca Misa
Arch. Teresa Arrighetti

Aspetti geologici e geomorfologici
Geotecnico studio associato

Aspetti idrologica idraulici
Cooperativa Civile S.T.P. Soc. Coop.



GEO 1 - Carta geomorfologica

TAVOLA GEO 1 - 02
Scala 1:10.000

Dicembre
2023

Legenda

- Forme e processi dovuti alla gravità**
 - Frana per crollo attiva
 - Frana per crollo quiescente
 - Frana per scivolamento attiva
 - Frana per scivolamento quiescente
 - Frana per colata rapida attiva
 - Area a franosità diffusa attiva
 - Area con fenomeni di deformazione superficiale
 - Corona di frana attiva
 - Corona di frana quiescente
 - Orlo di scarpata di degradazione attiva
 - Orlo di scarpata di degradazione quiescente
 - Area con potenziale instabilità connessa alla giacitura, alla acclività, alla litologia
- Forme e processi dovuti alle acque correnti superficiali**
 - Erosione fluviale attiva
 - Fascia di dinamica fluviale legata a processi erosivi
 - Depositi alluvionali di fondo valle
 - Depositi di terrazzamento
- Forme e depositi dovuti alla gravità**
 - Orlo di terrazzo fluviale
- Forme e depositi di origine carsica**
 - Forma carsica priva di inghiottitoi attivi o cavità
 - Giacimento Attivo
 - Giacimento Potenziale
- Depositi superficiali**
 - Depositi eluvio-colluviali
- Forme, depositi e attività antropiche**
 - Riparti di spessore significativo
 - Orlo di scarpata antropica

