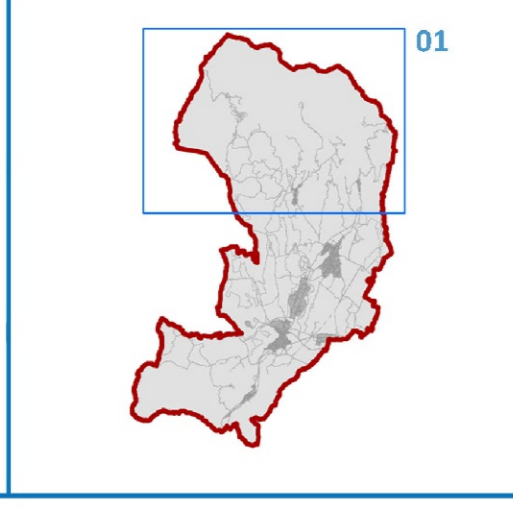


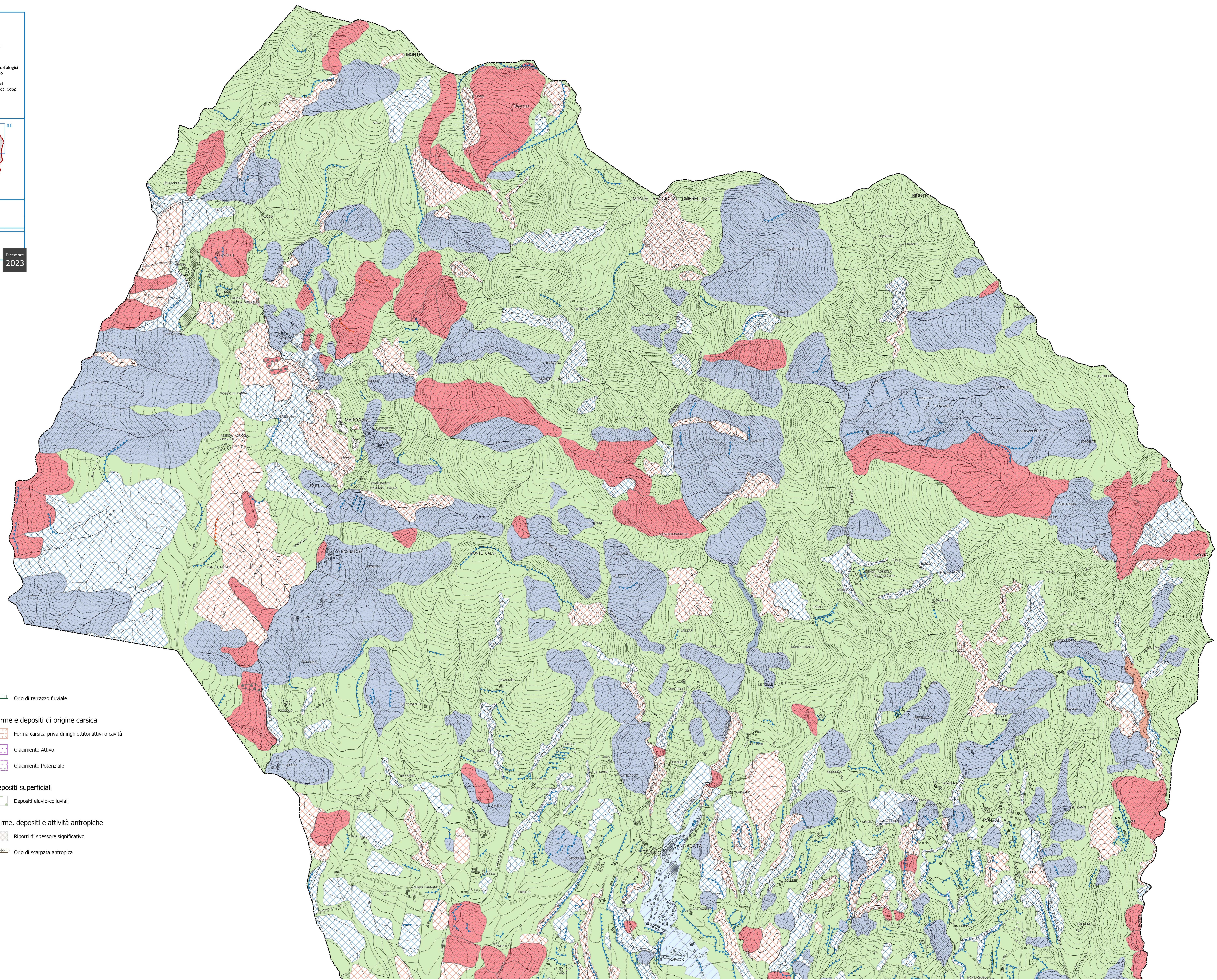
Adozione

Sindaco Federico Ignesti	Progettista Arch. Silvia Viviani
Assessore urbanistica e edilizia Marco Casati	Collaboratori al progetto Arch. Francesca Masi Arch. Teresa Arrighetti
Responsabile del procedimento Geom. Dante Albisani	Aspetti geologici e geomorfologici Geotecnico studio associato
Garante della comunicazione Dott.ssa Maria Cristina Cantini	Aspetti idrologici idraulici Cooperativa Civile S.T.P. Soc. Coop.
Settore servizi tecnici Arch. Serena Barilacchi Geom. Cristian Botta Geom. Loredana Lo Presti Antonella Lorenzi	



GEO 1 - Carta geomorfologica

TAVOLA GEO 1 - 01
Scala 1:10.000
Dicembre 2023



Legenda

- Forme e processi dovuti alla gravità**
- Frana per crollo attiva
 - Frana per crollo quiescente
 - Frana per scivolamento attiva
 - Frana per scivolamento quiescente
 - Frana per colata rapida attiva
 - Area a franosità diffusa attiva
 - Area con fenomeni di deformazione superficiale
 - Corona di frana attiva
 - Corona di frana quiescente
 - Orlo di scarpata di degradazione attiva
 - Orlo di scarpata di degradazione quiescente
 - Area con potenziale instabilità connessa alla giacitura, alla acclività, alla litologia
- Forme e processi dovuti alle acque correnti superficiali**
- Erosione fluviale attiva
 - Fascia di dinamica fluviale legata a processi erosivi
 - Depositi alluvionali di fondovalle
 - Depositi di terrazzamento

- Orlo di terrazzo fluviale
- Forme e depositi di origine carsica**
- Forma carsica priva di inghiottitoi attivi o cavità
 - Giacimento Attivo
 - Giacimento Potenziale
- Depositi superficiali**
- Depositi eluvio-colluviali
- Forme, depositi e attività antropiche**
- Riperti di spessore significativo
 - Orlo di scarpata antropica